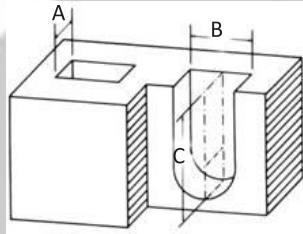




Herramientas de Corte y Máquinas Industrias Forestales - Aserraderos - Carpinterías
WWW.RAYMAN.COM.UY



Bitola em mm Vítola en mm Gauge in mm	Número de malhas Número de mallas No of meshes	Bitola em mm Vítola en mm Gauge in mm	Número de malhas Número de mallas No of meshes	Bitola em mm Vítola en mm Gauge in mm	Número de malhas Número de mallas No of meshes
5	x 56	6	x 36	17	x 36
6	x 56	7	x 36	18	x 36
7	x 56	8	x 36	19	x 36
8	x 56	9	x 36	20	x 36
9	x 56	10	x 36	21	x 36
10	x 56	11	x 36	22	x 36
11	x 56	12	x 36	23	x 36
12	x 56	13	x 36	24	x 36
		14	x 36	25	x 36
		15	x 36		
		16	x 36		



A: Espesor

B: Largo / ancho

C: Profundidad

PP

PN

A	B	C
5 A	6	25 x 125
7 A	8	25 x 125
9 A	11	25 x 125
12 A	17	25 x 125
5 A	6	30 x 125
7 A	8	30 x 125
9 A	11	30 x 125
12 A	17	30 x 125

A	B	C
5 A	6	40 x 150
7 A	8	40 x 150
9 A	11	40 x 150
12 A	17	40 x 150
18 A	22	40 x 150
23 A	25	40 x 150
7 A	8	45 x 150
9 A	11	45 x 150
12 A	17	45 x 150

A	B	C
7 A	8	50 x 150
9 A	11	50 x 150
12 A	17	50 x 150
18 A	22	50 x 150
23 A	25	50 x 150
7 A	8	55 x 150
9 A	11	55 x 150
12 A	17	55 x 150
7 A	8	60 x 150
9 A	11	60 x 150
12 A	17	60 x 150

A	B	C
7 A	8	70 x 150
9 A	11	70 x 150
12 A	17	70 x 150
7 A	8	75 x 150
9 A	11	75 x 150
12 A	17	75 x 150
7 A	8	80 x 150
9 A	11	80 x 150
12 A	17	80 x 150
7 A	8	100 x 150
9 A	11	100 x 150
12 A	17	100 x 150

Ejemplo de pedido:

Según la lista un pedido de cadena y guía:

Para agujero con 13mm de espesor, 40mm de anchura y de 150mm de profundidad, sería así:

Corriente: Vitola en mm - Nº mallas PN 13 X 36

Guía: Espesor del agujero-anchura-profundidad PN 12 A 17 40 X 150

